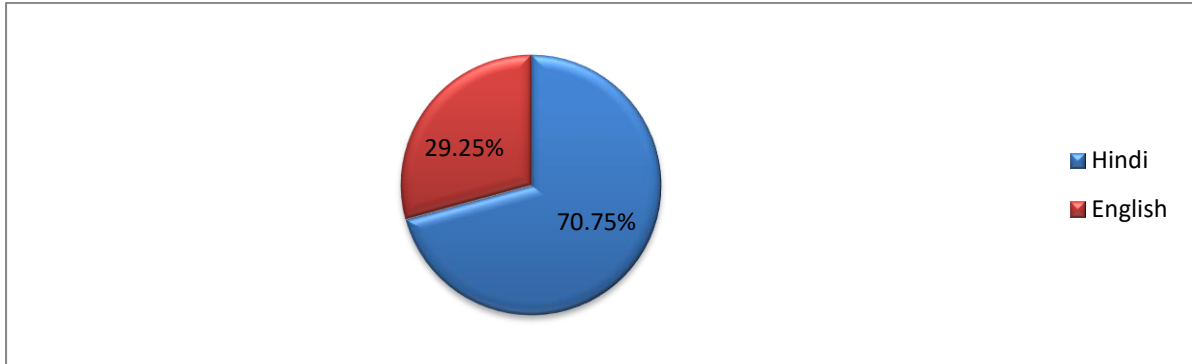


## Student Satisfaction Survey 2021-22

Total no. of surveyed students – 883

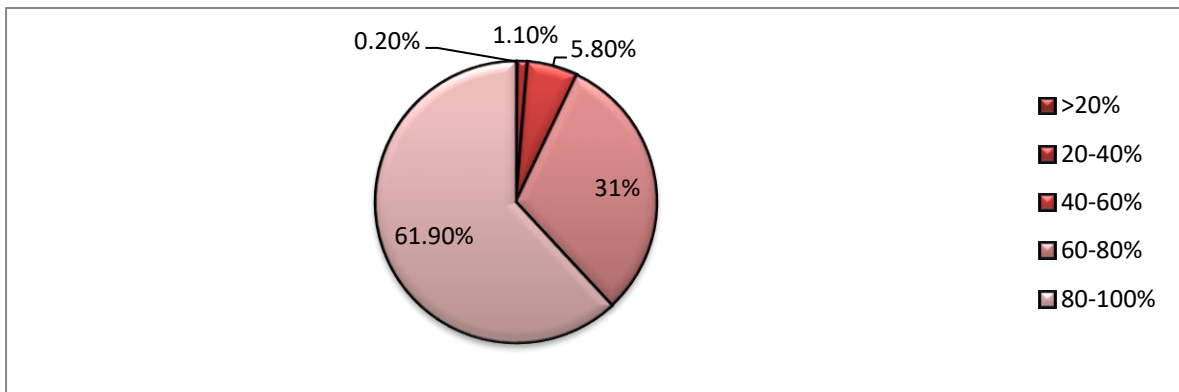
Note – All data denotes in percentage

Medium – Hindi and English



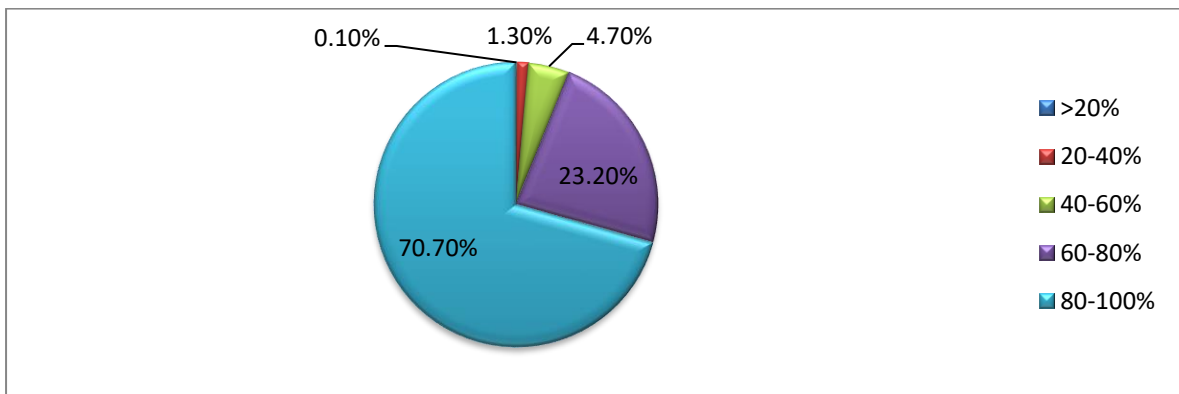
Q. 1 - 1. How much your syllabus is relevant to present scenario?

वर्तमान परिदृश्य में आपका पाठ्यक्रम कितना तर्कसंगत है ?



Q. 2 - 2. How much of the syllabus covered in the classroom ?

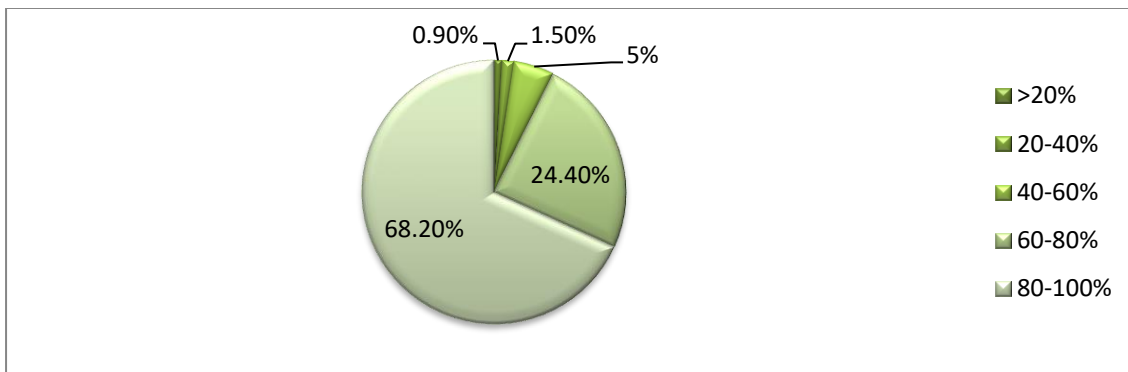
कक्षा में आपका पाठ्यक्रम कितना पूर्ण कराया जाता है ?



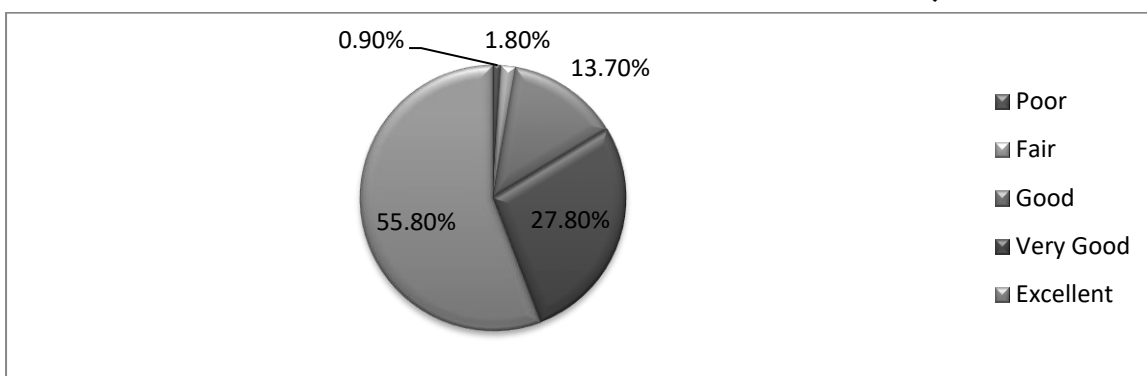
Q. - 3. How well were the teachers able to communicate ? what percentage of teachers is effectively communicating domain knowledge, IT skill and soft skill in the teaching learning process ?

आपके अध्यापक आपसे संपर्क बनाने तथा सूचनाओं के आदान-प्रदान में कितने सक्षम हैं ?

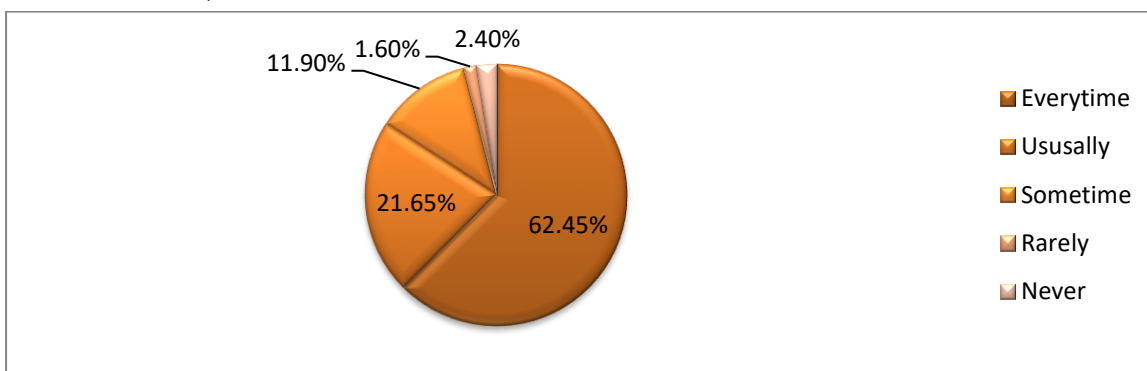
अध्ययन-अध्यापन के दौरान सूचना तकनीक, कौशल विकास तथा विषय ज्ञान आदि के प्रभावी संचारण में कितने प्रतिशत तक सक्षम हैं ?



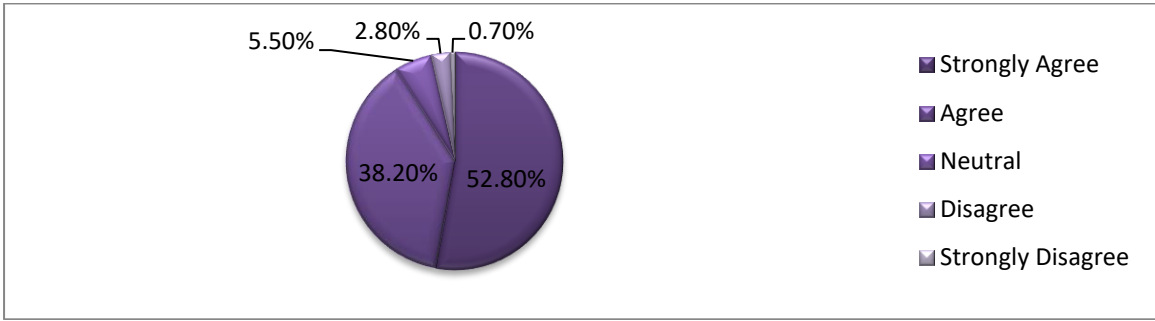
Q. 4. - The teacher's approach to teaching can best describe as:  
आपके शिक्षकों की अध्यापन तकनीक के विषय में आपका क्या विचार है ?



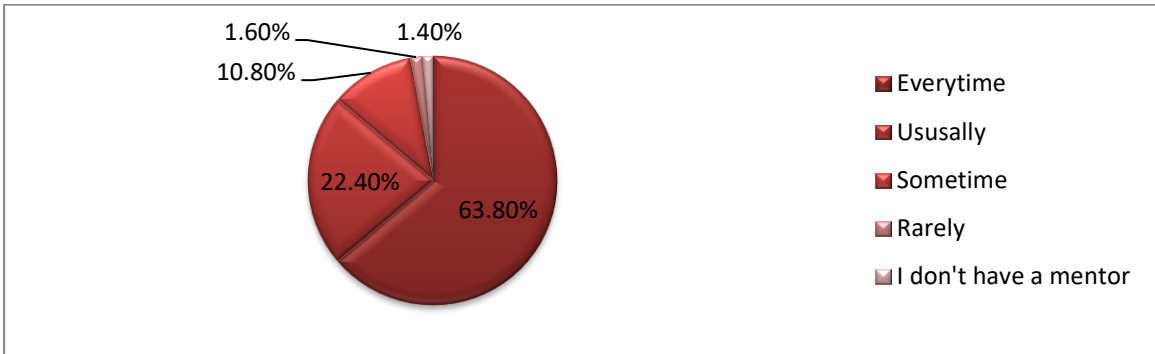
Q.5.- Is your performance in assignment/test/projects etc. discussed with you ?  
आपके द्वारा किये गए असाइनमेंट/ टेस्ट/प्रोजेक्ट आदि में आपकी दक्षता के विषय में आपसे चर्चा की जाती है ?



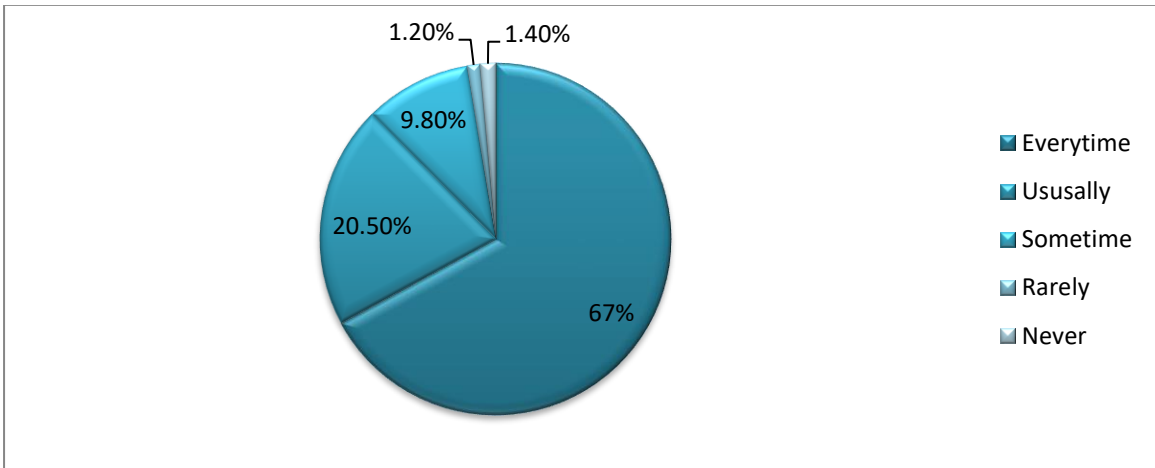
Q.6. - The institution provide multiple opportunities to learn and grow. e.g. lab exercise, practical, models, ppt, pdf, videos, do and learn method etc.  
आपके अध्ययन तथा सीखने की क्षमता विकसित करने के लिए महाविद्यालय/अध्यापकों के द्वारा क्या प्रायोगिक कक्षाएं, मॉडल, ppt, pdf, विडिओ लेक्चर, करो और सीखो जैसी बहुविकल्पी विधियों को उपलब्ध कराया जाता है ?



Q.7.- Your mentor does necessary follow-up with assigned task to you.  
 क्या आपके शिक्षक-परिपालक (मेंटर) के द्वारा आपको प्रदान किये गए कार्यो की निरंतर समीक्षा एवं मार्गदर्शन किया जाता है ?

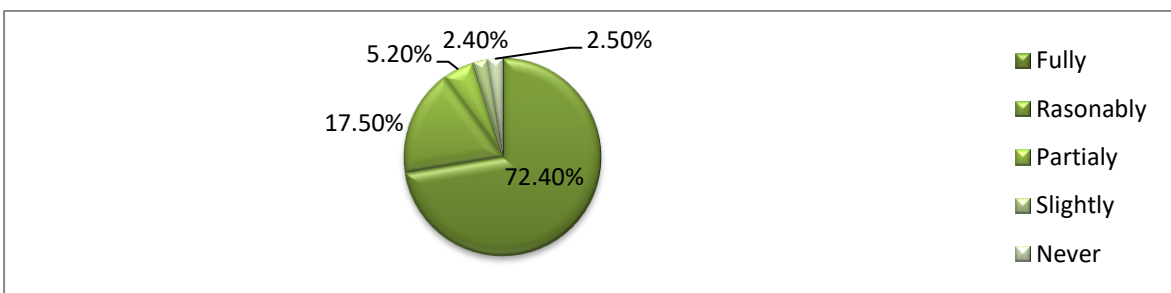


Q. 8.- The teacher illustrate the concept through examples and applications.  
 आपके अध्यापक विषय के सिद्धांतों को समझाने के लिए उदाहरण तथा अन्य सहायक सामग्रियों का प्रयोग करते हैं ?



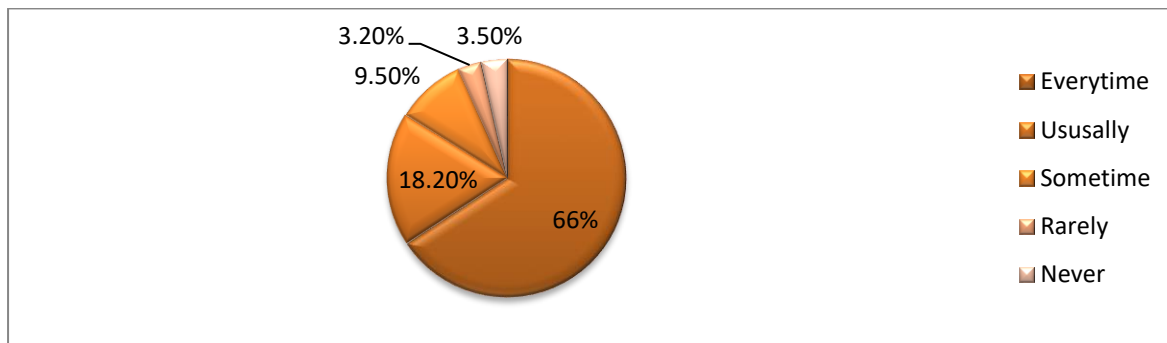
Q.9. - The teacher identify your strengths and encourage you with providing right level of challenges.

की आपके शिक्षक आपके आन्तरिक गुणों एवं क्षमताओं को पहचान कर चुनौतियों का सामना करने के लिए प्रोत्साहित करते हैं ?



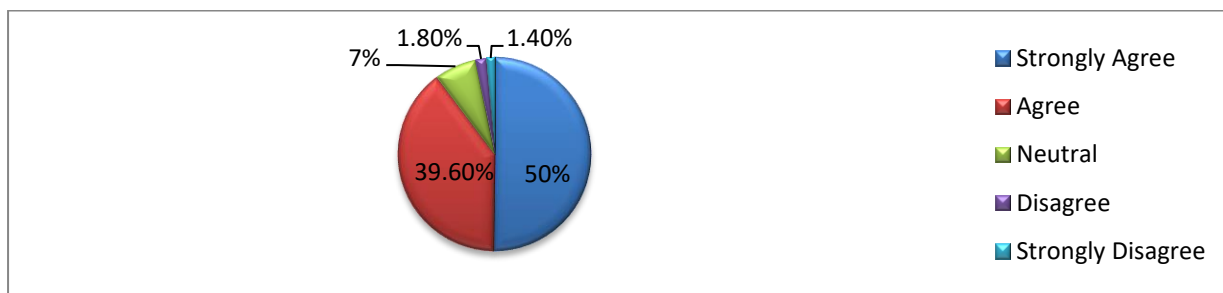
Q.10.- The teacher are able to identify your weaknesses and help you to overcome them.

क्या आपके शिक्षक आपकी कमियों को पहचान कर उन्हें दूर करने में आपकी सहायता करते हैं ?



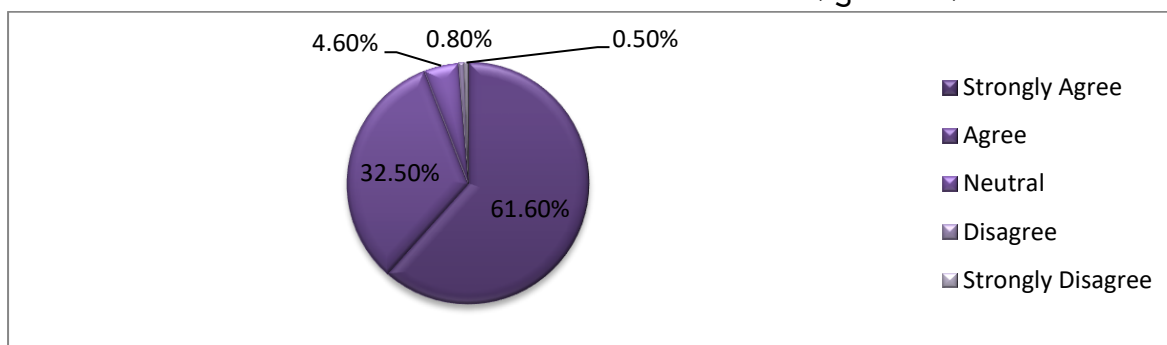
Q.11.- The institution makes effort to engage students in the monitoring, review and continuous quality improvement of the teaching learning process.

संस्थान द्वारा अध्ययन-अध्यापन विधियों में अनुवीक्षण, समीक्षा, तथा गुणवत्ता सुधार आदि कार्यों में विद्यार्थियों से सहभागिता ली जाती है



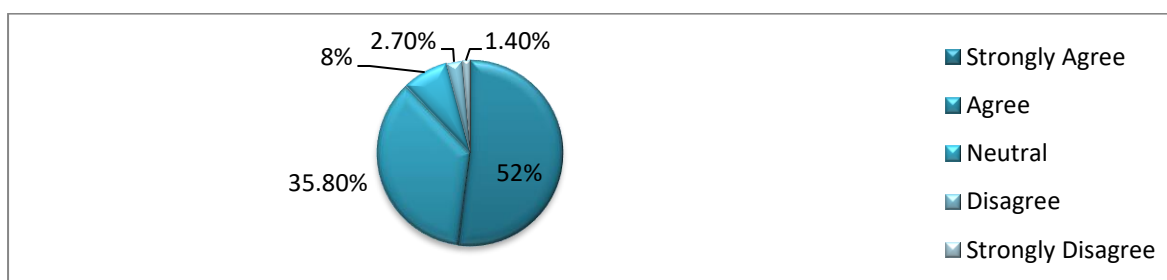
Q.12.- Teachers encourage you to participate in extracurricular activities.

अध्यापकों द्वारा आपको शैक्षिकेत्तर गतिविधियों में भाग लेने हेतु प्रोत्साहित किया जाता है ।



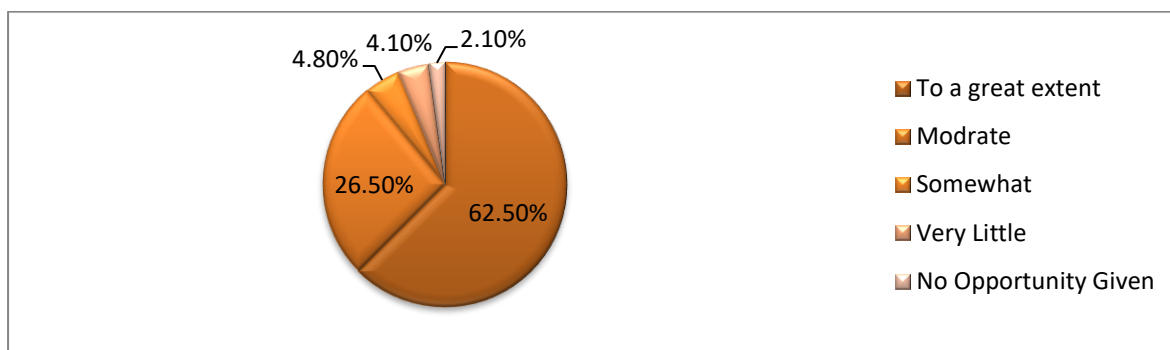
Q.13. - Teachers encourage you to participate in sport activities.

अध्यापकों द्वारा आपको खेल गतिविधियों में भाग लेने हेतु प्रोत्साहित किया जाता है ।



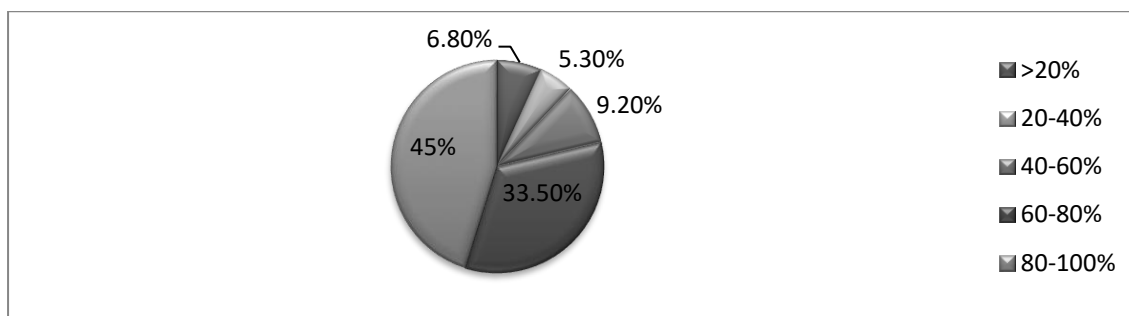
Q.14. - Efforts are made by the institute/teachers to inculcate soft skill, life skill and employability skills to make you ready for the world to work.

अध्यापकों द्वारा आपको कौशल विकास, जीवन कौशल तथा रोजगारपरक शिक्षा प्रदान कर वैश्विक परिदृश्य के अनुरूप तैयार किया जा रहा है ?



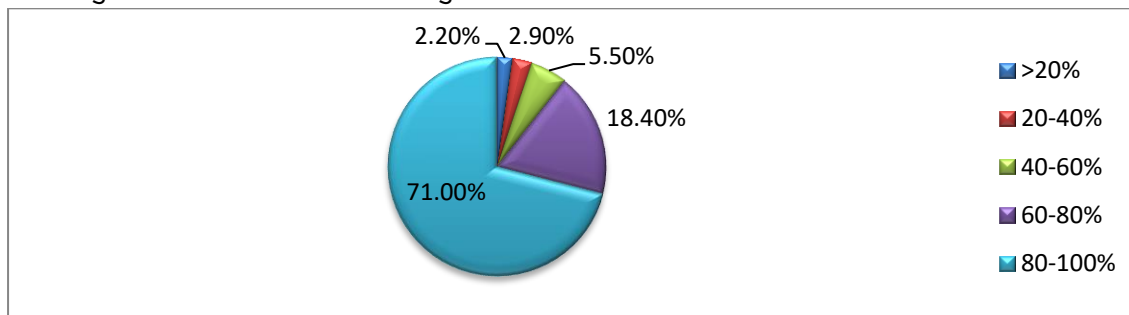
Q15. - What percentage of teachers use ICT tools such as Interactive board, LCD projector, multimedia etc. while teaching.

कितने प्रतिशत प्राध्यापक अध्यापन के दौरान ICT सामग्रियों जैसे इन्टरएक्टिव बोर्ड, LCD प्रोजेक्टर, मल्टीमिडिया, विडिओ आदि का प्रयोग करते हैं ?

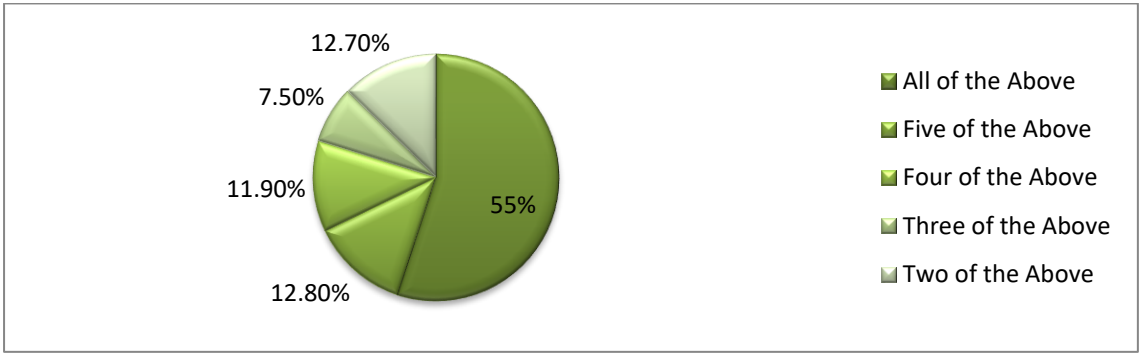


Q.16. - What extent to library and reading room facility is available for you ?

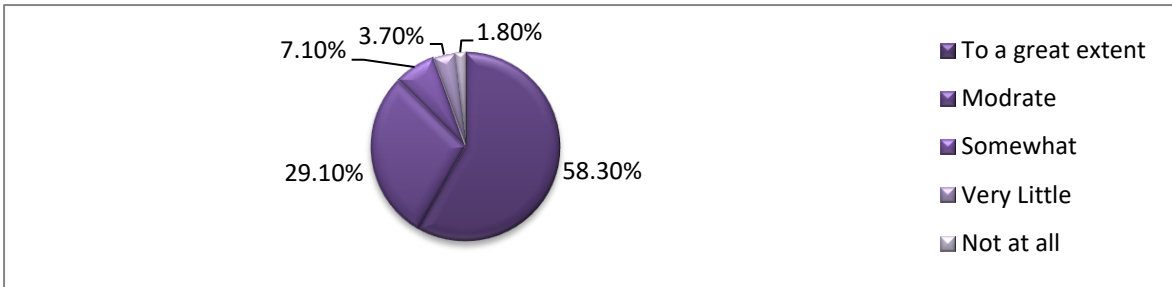
आपको पुस्तकालय तथा वाचनालय की सुविधा कितनी प्राप्त होती है?



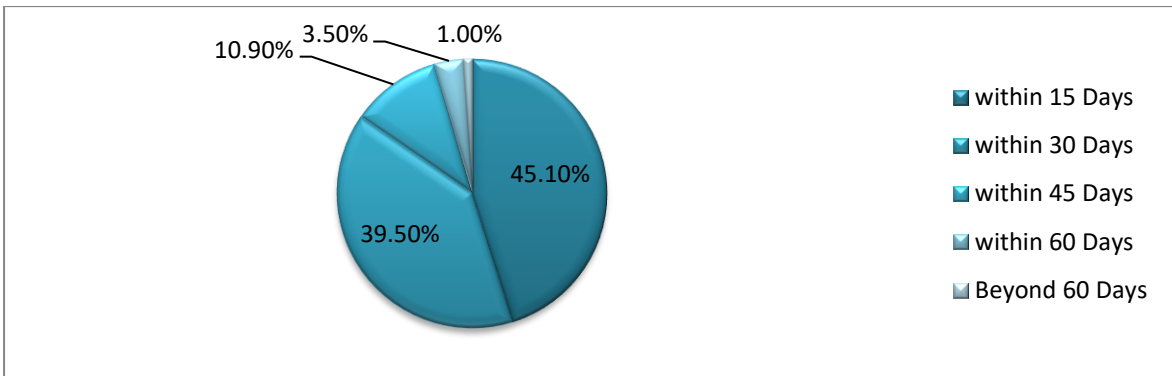
Q.17. - What is the extent of opportunities given to you for outdoor learning like internship, student visit, field visit, excursion tour, student exchange and projects ?  
संस्थान के द्वारा इंटर्नशिप, शैक्षणिक भ्रमण, विद्यार्थी आदान-प्रदान कार्यक्रम, परियोजनाओं के अध्ययन हेतु आपको क्या अवसर प्रदान किया जाता है ?



Q.18. - What is the level of value added courses/training given by your institution in the area of professional ethics and values, community service, preventive health care and rural care ?  
 व्यवसायिक नैतिकता, मूल्यों, सामुदायिक सेवा, निवारक स्वास्थ्य परिचर्या तथा ग्राम्यसेवा के क्षेत्र में आपके संस्थान द्वारा दिए जाने वाले मूल्य वर्धित प्रशिक्षण कार्यक्रमों का स्तर क्या है ?



Q.19. - What is the average time taken by the institution for declaration of examination result ?  
 आपके संस्थान द्वारा परीक्षा परिणामों की घोषणा में कितना औसत समय लगता है ?



Q.20. - How do you rate your institution in terms of "STAR" in relation to quality of teaching learning and evaluation, extra curricular activities, social responsibility, community service and sports activities etc. ?  
 शैक्षणिक गुणवत्ता, अध्ययन-अद्यापन, मूल्यांकन प्रक्रिया, शैक्षिकेतर गतिविधियों, सामाजिक उत्तरदायित्व, सामुदायिक सेवा, खेल गतिविधियों आदि के सन्दर्भ में आप अपने महाविद्यालय को कितने "STAR" प्रदान करेंगे ?

